

STEEL FABRICATORS'

REVIEW

BİR'in 1

Herşeyi Değiştirdiği Yerin Gücü



“Çelik Fabrikatörleri Bülteni”
Sonbahar 2011 Sayısındaki Makale

Peddinghaus

DORALP

Çelik Yapıda Küresel bir Liderin İçyüzü

İstanbul şehri yüzyıllardır uluslararası ticaretin merkezi olmuştur. İstanbul'un coğrafi konumu; birçok bölgeye deniz ulaşımına olanak veren Akdeniz, İstanbul Boğazı ve Karadeniz'e ek olarak, Doğu Avrupa, Orta Doğu ve Asya'nın yanında yer almaktadır.

İstanbul'un dünyada normal iş günlerinde sabah 9 akşam 5 saatleri arasında her ülke ile iletişime geçebildiği yegane ülke olduğunu göz önüne aldığınızda, iş avantajları daha da artmaktadır.

İstanbul aynı zamanda tüm bölgedeki önde gelen yapısal çelik fabrikatörlerinde birine ev sahipliği yapmaktadır. Bu Türk firmasının resmi unvanı "Doralp Teknolojik Montaj Mühendislik İnşaat Sanayi ve Ticaret Ltd. Sti."dir. Fakat müşterileri ve sanayide birlikte çalıştığı kişiler tarafından "En iyi" anlamına gelen Doralp olarak bilir.



Bu rafineri gibi Petro-Kimya projeleri, Doralp için önemli bir pazar.



Sayın Mustafa Doralp (sol) ve Sayın Sedat Yıldırım, Türkiye'nin önde gelen yapısal çelik üreticisi Doralp Teknolojik ana sahipleridir.



Doralp, özellikle Türkiye ve çevre ülkelerde büyüyen imalat sektörüne dönük birçok sanayi projeleri yürütmektedir.



Doralp: Bir Kalite Tarihi

Ve Doralp yapısal çelik imalatında mükemmel kalitede yapı sanayini sağlamak üzere en iyi bilinen firmadır. Doralp, makas kirişlerden kolonlara kadar, hassas toleranslarla mükemmel ve her zaman saha montajına hazır imalatla daima zamanında sevkiyat yapmasıyla ün yapmıştır.

Mustafa Doralp Bey ve Sedat Yıldırım Bey Doralp'in asıl ortaklarıdır. Her iki ortak da, 22 yıl önce şirketi kurmadan öncesinden beri çelik yapı sanayinde deneyimli kişilerdir.

Mustafa Doralp ile Söyleşi: başarılı bir fabrikatörün içyüzü...

S. *Şirketiniz hangi pazarlara giriyor?*

C. Biz enerji pazarında aktifiz; bazıları çok kuvvetlidir, özellikle petro-kimya ve güç santralleri konusunda çalışanlar. Aynı zamanda endüstriyel ve ticari pazarlara da katılıyoruz. Madencilik de bu bölgede önemli bir potansiyeldir.

S. *Önümüzdeki 3 – 5 yıl içinde imalatın geleceğinin nereye gideceğini görüyorsunuz?*

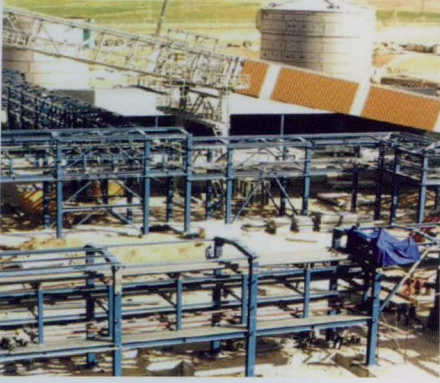
C. Bölgede ve özellikle Türkiye'de büyük bir potansiyel vardır. Bu ülkede, yeni

kurulmuş uluslararası şirketlerin alt kuruluşlarıyla birlikte, imalat sanayine giren birçok yeni firma vardır. Türkiye aynı zamanda tüm dünyada önde gelen çelik üreticilerinden biridir. Bu nedenle, burada yerleşmek mantıklı bir seçimdir.

Deprem ve Doğal Afetlerin İş Üzerindeki Etkisi

S. *1999 Depremi Türkiye'yi nasıl etkiledi?*

C. O zamana kadar inşa edilen yapıların çoğu betonarme idi. Deprem bu binalar üzerinde yıkıcı etki yarattı ve çelik karkaslı yapıların avantajlarının farkına varılmasını sağladı.



Büyük projeler, Doralp yeni Peddinghaus ekipmanının doğruluğu ve hızı sayesinde hızlı bir şekilde işleme konur ve kurulur.



Birçok depolar, artan üretim tabanı nedeniyle bu bölgede inşa edilmektedir.



Büyük kafes kirişleri ve benzeri ağır çalışma, Peddinghaus BDL 1250 D karbür matkap hattı ile hızlı bir şekilde işlenir.

Peddinghaus 'endüstri uzmanlığı Çizim, Doralp için yeni bir tesis dizayn potansiyeli 20.000 ile 30.000 ton, bölgedeki en verimli/ üretken yılda. Walker, mağaza düzeni ve malzeme hareketleri tecrübesi etkili oldu Bu yeni tesisin üretim verimliliği.



Peddinghaus distribütörü Yener Güres, Ian Walker, Peddinghaus Bölge Müdürü, Mustafa Doralp, Denizer Güres ve Sedat Yıldırım; 2010 Haziran ayında yeni Doralp tesisi için dökülen temelleri inceliyor.



S. Potansiyel müşterileri betondan ziyade çelik karkaslı binaların inşasını ciddi bir şekilde göz önüne alması için nasıl etkiliyorsunuz?

C. Çelik binalar daha popüler, tasarımlar daha şık ve modern oluyor, onların enerji verimliliği daha yüksek, çabuk montaj yeteneğiyle inşaat ve tasarımda daha esneklerdir.

Bir Yapısal Çelik Şirketini Nasıl Pazarlıyorsunuz?

S. Şirketinizi – Doralp Çelik – nasıl pazarlıyorsunuz?

C. Kolay... Çalışanlarımız ve teknoloji, önce iki yönden teknolojiyi açıklayalım:

1. Tasarımımız Tekla, AutoCad ve StruCad yazılımlarını kullanmaktadır
2. Bizim Peddinghaus tezgahı – bilgisayar hassasiyeti ve verimliliği

S. Yazılım potansiyel müşteriyi nasıl etkiler?

C. Müşterilerimiz göz önüne aldıklarına göre seçenekli olarak tasarımlarını önceden görebilirler. Bu, projeler için tam bir esneklik sağlar.

S. Bize işçileriniz hakkında bir şey söyleyebilir misiniz?

C. Çalışanlarımız kendini işine adanmış ve vasıflı işçilerdir. Çalışanlarımızı işletmemizin her safhasında denedik- onlar zamana sıkı sıkıya uyarlar.

Potansiyel Müşterileri Nasıl Etkilersiniz?

S. Peddinghaus tezgahları potansiyel müşterilerinizi nasıl etkiler?

C. Uluslararası ortamda, Peddinghaus çelik yapı imalatında üstün ve verimli makineler olduğu daha iyisinin olmadığı bilinir. Potansiyel müşteriler, en zor yapım zamanlamasının Peddinghaus tezgahları sayesinde yakalanabileceğini bilirler. Tezgahlar her zaman çalışır çünkü Peddinghaus servis desteği emsalsizdir.

S. Fabrikanızda hangi Peddinghaus makinaları var?

C. Şu makinalar var:



1. Peddinghaus BDL 1250 D yüksek hızda karbür matkap hattı



2. Peddinghaus DG 1100 gönyeyburun testeresi



3. Entegre plaka malzeme taşıma ile bir FPDB plaka işleyicisi



4. Peddinghaus FPDB plaka işleyici sistemi tüm plaka bileşenlerinin tarama zımbalama/delme/işaretleme/ ve termal kesimi

Binadaki Peddinghaus

S. Hangi makine sizin favorinizdir?

C. Kişisel olarak BDL 1250 D ve HSFDB. Tarihsel olarak daha iyi marjlarla hızlı yol izleyen BDL delme tezgahı çok hızlı, imalat programımı tutturabilirim, diğer projelere ve işlere de hemen uyum sağlar. Aynı zamanda HSFDB sac işleme merkezinden de hoşlanıyorum; otomatik yükleme ve boşaltma sistemimiz var. Bunun anlamı bir operatör; taban plakası, birleşim



Ağır fabrikasyon bileşenleri, Doralp Teknolojik'in bir özel ilgi alanıdır.

parçaları, berkitme, takviye parçaları gibi tüm parçaları üretebilir ve tüm parçalar çabuk ve hassas bir şekilde imal edilmiş olabilir.

S. Peddinghaus'un başka nesinden hoşlanıyorsunuz?

C. Makinalar öğrenmesi basit ve işletmesi kolay – hatta Türkiye’de! Onların servis desteği alternatifsizdir; biz her zaman Peddinghaus’un 24 saat servis destek hattını ve onların internet ile uzaktan kontrol ve bakım (diyagnostik) olanağını kullanıyoruz – bu harika bir araç!

Peddinghaus personeli ilgilidir, kendini işine adanmıştır ve sorumludur. Benim malzeme akışımın en iyi şekilde gelmesini ve böylece en verimli hale gelmemi garanti etmek için, onlar fabrika yerleşim planımızı hazırladılar.

Neden Otomasyon, Neden Peddinghaus?

S. Yeni fabrikanızda otomasyona daha fazla önem vermenizden nedenlerini açıklar mısınız?

C. Müşterinin beklentilerinden, kalite ve süratle bahsetmiştik. Burada Doralp açısından yararlarını açıklayacağım.

1. Rekabetçi olabilmek için imalat maliyetlerini düşürmek,
2. Aynı sayıda personelle daha fazla imalat,
3. Ekonomik krizlerin yaşandığı yüzyılımızda, krizleri daha kolay atlatabilmek için personel sayısını arttırmamak,
4. Fire oranını azaltarak, hammadde kullanımında tasarruf,
5. Sürdürülebilir ve çevreci bir üretim.

S. Otomasyon için gerekçelerinizi anlatımdır. Peki neden Peddinghaus?

C. Aslında bunun yanıtını daha önce verdim. Eğer özetle söylemem gerekirse;

1. En ucuz değil ama en ekonomik çözüm olduğu için,
2. Müşterinin ve Doralp’in gereksinimlerini karşıladığı için,
3. Güvenilir ve satış sonrası servisi mükemmel olduğu için,
4. Peddinghaus ile çalışırken, kendimi aile ortamında hissettiğim için.

Mükemmel Bir Ortaklık

S. Peddinghaus teknolojisi hakkında ne düşünüyorsunuz?

C. Peddinghaus teknolojisi muhteşem. Onlar Siemens electronics’i güçlü, dayanıklı makina ile birleştirdikleri gibi, bugünün modern teknolojilerini birleştirirler. Ve Doralp’in kullandığı yazılımın şirketi hakkında konuştuğum zaman – onlar Peddinghaus ile sorunsuz bir şekilde entegre olmuştur.

S. Peddinghaus ile Doralp arasındaki ilişkiyi nasıl açıklarsınız?

C. Mükemmel bir ortaklık.



Sayın Mustafa Doralp, Peddinghaus’tan Ian Walker ve Sayın Sedat Yıldırım -Mükemmel bir Ortaklık.