



# Depreme karşı çelik

Betona oranla 10 kat daha esnek olan çelik yapılara Türkiye'de ilgi yok. Ancak üreticiler "Yılda 100 bin çelik konut yapabiliriz" diyor.



**NURİYE DOĞU**  
İSTANBUL  
nuriye.dogu@radikal.com.tr

Japonya'da binaların neredeyse tamamı çelik, Avrupa'da ülkeye göre kullanım oranı en az yüzde 50, İran'da ise konutların yüzde 80'i çelikten yükseliyor. Çünkü çeliğin **deprem** riski betonarmenin onda biri; yıkılmıyor, sadece sallanıyor. Bir başka deyişle, ölüm riskini en aza indiriyor, **depremin** korkunç yüzüne karşı çelik gibi ayakta kalıyor. Dünya bunu keşfetmişken, **depremlerle** her seferinde yeniden yıkılan Türkiye'de durum ne? Yanıt pek iç açıcı değil: Türkiye'deki yapıların sadece yüzde 6'sı çelikten. Üstelik bunun içinde konut sayısı yok denecek kadar az, çoğu fabrika, AVM ve otel. Türkiye'de ilgi görmüyor diye kapasitenin yarısından fazlasını yurtdışına üretim yaparak kullanan yapısal çelik üreticileri bu durumdan oldukça dertli, **deprem sonrası** sektörü daha iyi tanıtmak için bu kez seslerini daha güçlü çıkartıp, hükümete

sesleniyorlar: **Depreme** karşı çelik kozumuzu kullanalım!

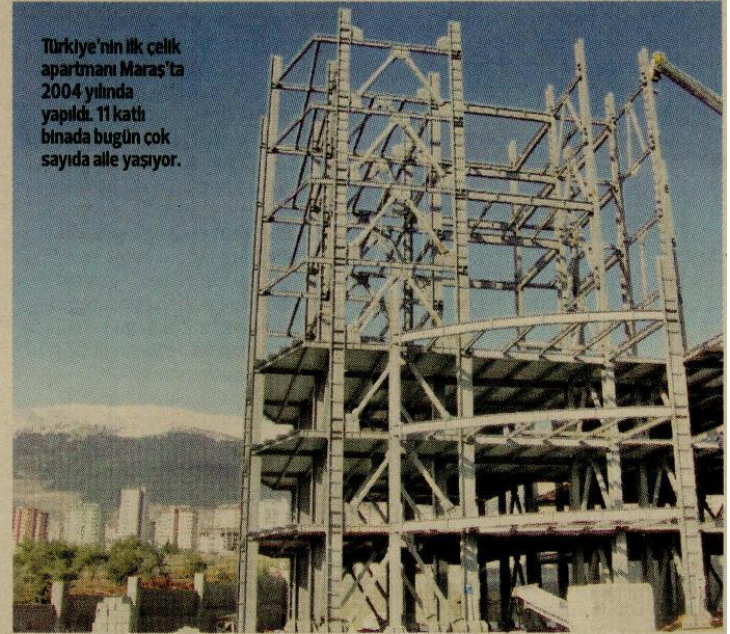
## Yüzde 10 daha pahalı

Üreticiler çeliğin başta **depreme** karşı olmak üzere çok sayıda avantajını anlatıyor. Peki buna rağmen çeliği neden konutta kullanmıyoruz? **Zbs Alfacelik** İnşaat Sanayi Genel Müdürü **Rıdvan Murat**, Türkiye'nin mühendislik tekniğini **Almanya** ve Fransa'dan aldığını, inşaat yapısını da betonarmeye şekillendirdiğini söylüyor. Ve ekliyor: Türkiye'de alışkanlıklar çok zor değişir, bir de çeliğin pahalı olduğu düşünülüyor. Ancak maliyette en fazla yüzde 10'luk bir fark olduğunu ifade eden Murat, bunun da kısa sürede daha fazla metrekare alan üretilerek satışta telafi edileceği görüşünde.

Sektörün şu anda yılda 100 bin çelik konut üretebileceğini belirten Murat, betonarme konuttan en az yüzde 10 pay almak istediklerini söylüyor.

Çeliğin ahşaptan 21, betonarmeden 10 kat daha esnek olduğunu ifade eden Steelife Genel Müdürü **Mimar** Mustafa Bülent Aydın da, üretimin fabrikada tamamlanması nedeniyle denetimsizlik probleminin ortadan kalktığına

Türkiye'nin ilk çelik apartmanı **Maras'ta** 2004 yılında yapıldı. 11 katlı binada bugün çok sayıda aile yaşıyor.



dikkat çekiyor. Ancak Türkiye'de hafif çelik yapılara olan talebin oldukça düşük olduğunun altını çizen Aydın, "Tüm malzemeleri hafif olduğundan binanın yükü de oldukça az. Japonya'da çelik yapılarda yaşayan insanlar **deprem** anında evlerinden çıkmıyor. Çünkü evler o zaman çok daha güvenli hale geliyor" diyor.

**Kentsel dönüşüm** sürecinde, Türkiye için çeliğin vazgeçilmez olduğunu belirten Aydın, çelik yapıyla sürecin kısılacığına işaret ediyor.

## Beton yıkılır, çelik eğilir!

**Betonarme kırılındır, çelik eğilir, bükülür ama yıkılmaz.**

Enkaz yaratması için ancak çok güçlü patlayıcılar gerekir.

**Maliyeti betonardan yüzde 10 fazla.**

Betonarmeden çok daha uzun ömürlü, bakımı sadece boya.

**Konutta çeliğin üstü alçı, siva ve hafif panel duvarlarla kaplanıyor.**

İnşaat süresi betonarmeden an yarıya daha az.

**Dünyada özellikle yüksek bina ve apartmanlarda kullanılıyor, Türkiye'de en fazla müstakilde.**

Yüzde 95'i fabrikada tamamlanıyor.

**5 katlı, 10 dairesi bir bina ortalama üç ayda bitiyor.**

## Venezüella'ya 1460 çelik konut

Türkiye'den talep olmaması nedeniyle sektör, üretimin yüzde 70'ini yurtdışına yönlendiriyor. Avrupa, Ortadoğu, Afrika ve Rusya başı çekiyor. Son olarak **Akşan Yapı** da, Venezüella'ya çelik konut ürettiklerini açıkladı. Firma, Hugo Chavez'in daveti üzerine Summa İnşaat ile birlikte başkent Caracas'ta 1.460 çelik konut inşa ediyor. Konutlar dört katlı olacak.



Hugo Chavez