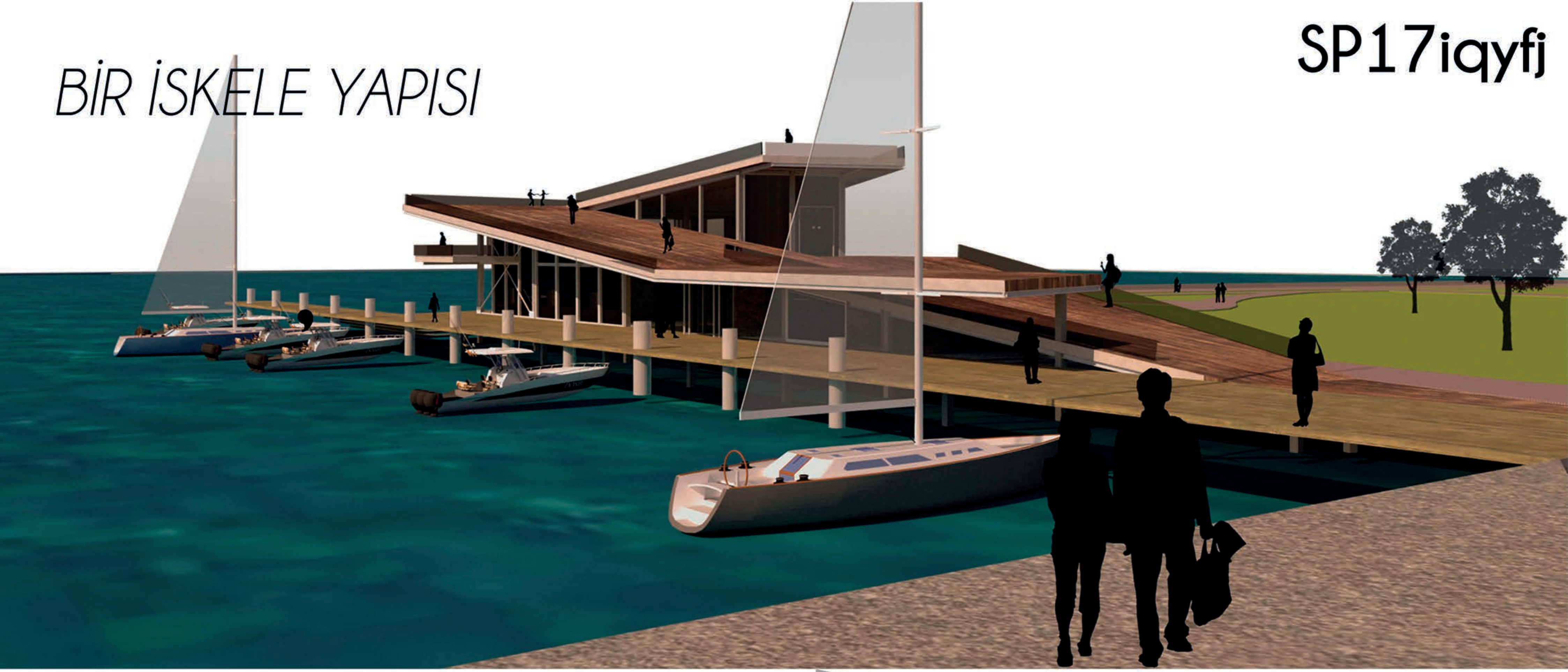


BİR İSKELE YAPISI



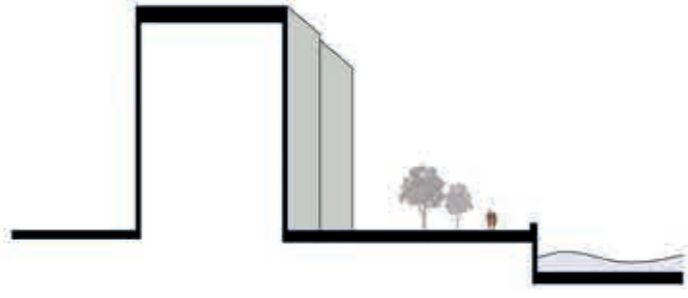
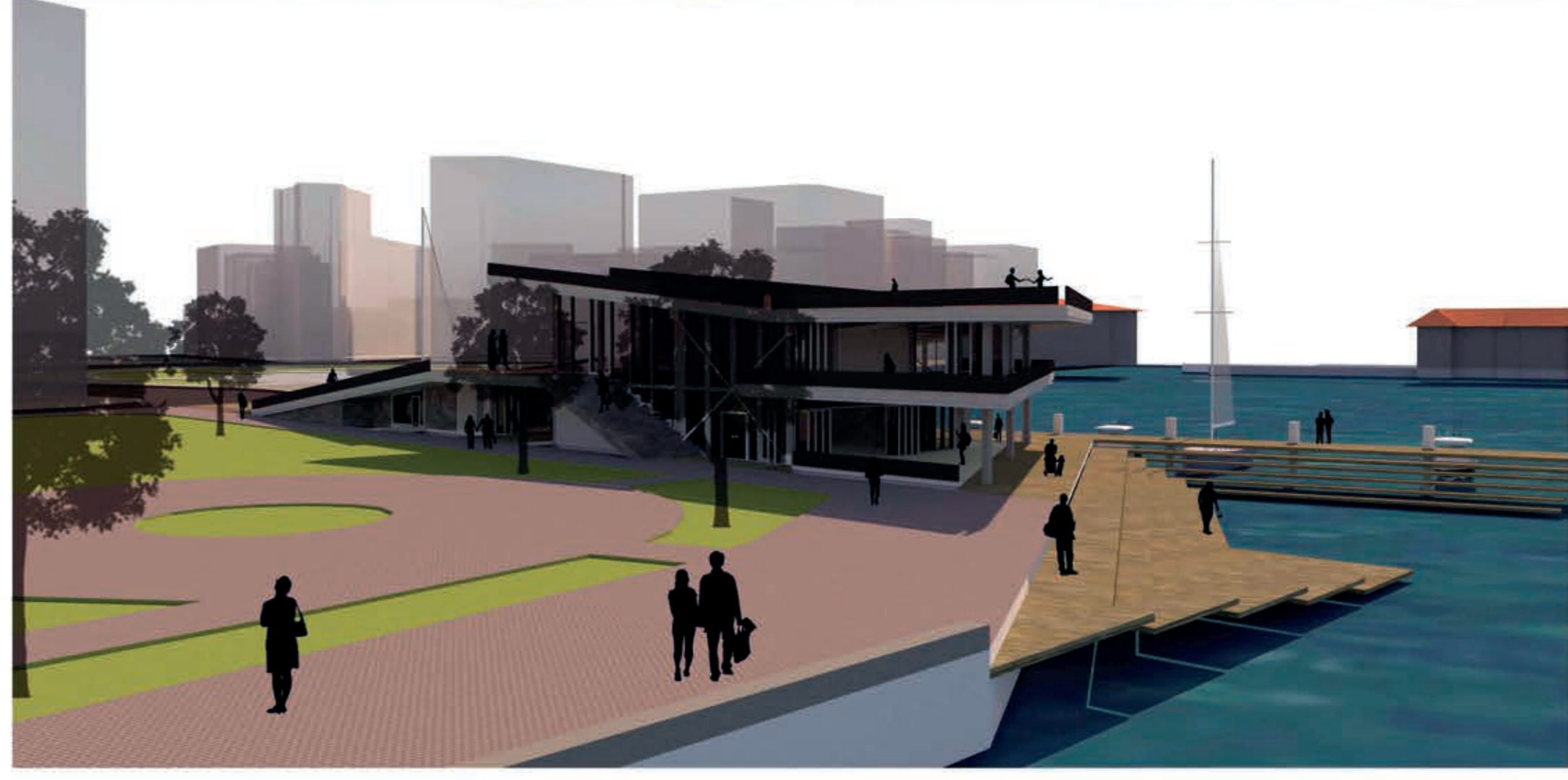
KIYI, İKİ FARKLI ORTAMIN ARAKESİTİ OLARAK ÇOK ÖNEMLİ BİR KONUMDADIR. ÇEŞİTLİ SİSTEMLER BU ARAKESİT BOYUNCA FARKLILAŞARAK, YALNIZCA KIYIDA YERLABİLECEK FAALİYETLER,ÜRÜNLER VE SÜREÇLER YARATIR. DENİZ VE KARA YAŞAMLARININ İÇ İÇELİĞİNİN ORTAYA ÇIKARDIĞI ÇEŞİTLİLİK VE ZENGİNLİK KIYIDA BIRIKIR.



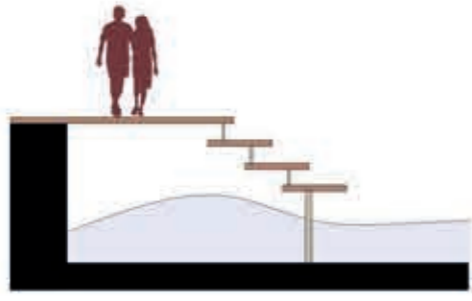
İZMİR



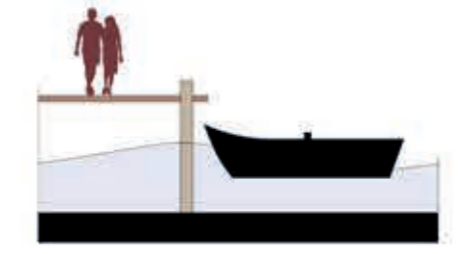
CUMHURİYET MEYDANI



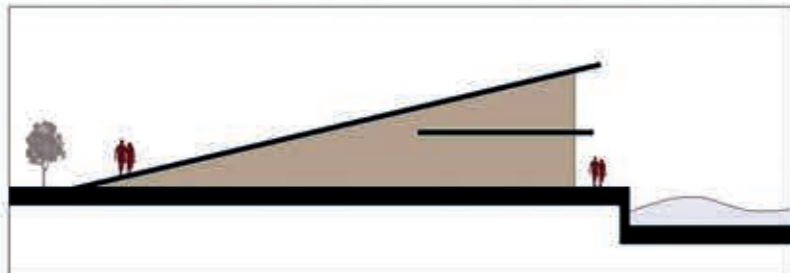
MEVCUT KESİTLER



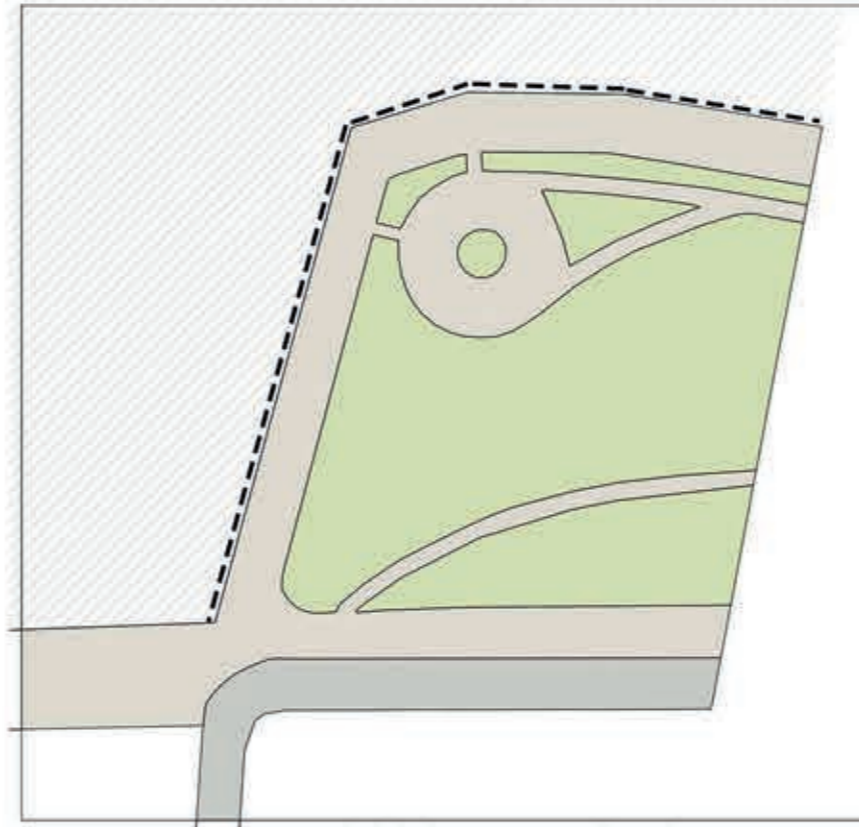
KESİTLERİN KIYI BOYUNCA SÜREN HAYATİDESTEKLEYECEK ŞEKİLDE KESİTLER İLE DEĞERLENDİRME POTANSİYELİ



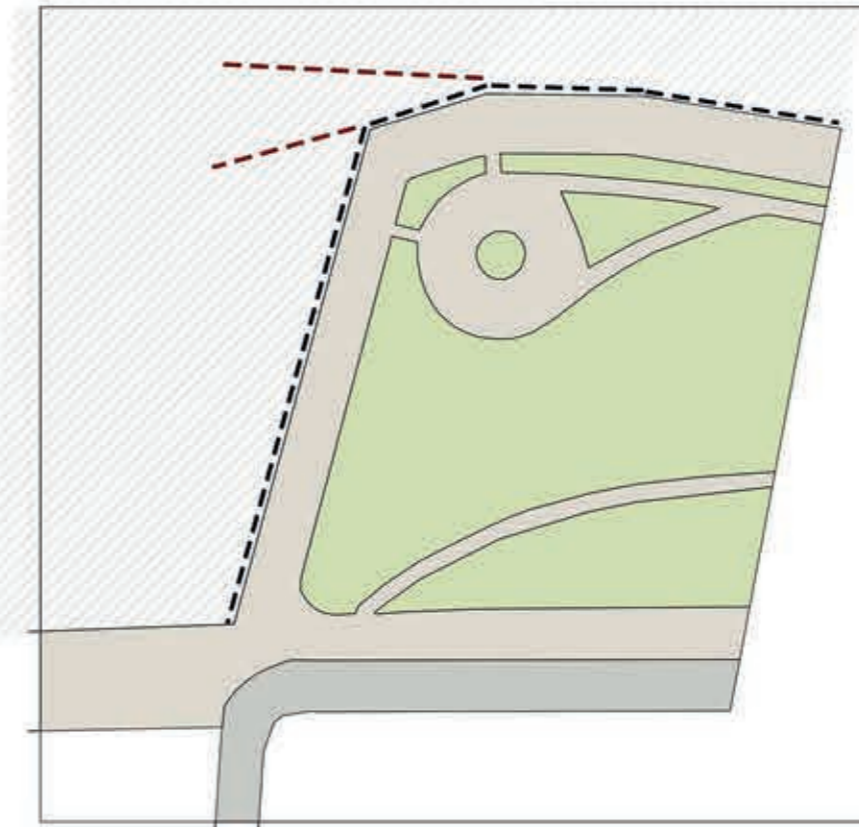
OLUŞTURULAN KESİTLERİN KIYI ÇİZGİSİNİ ERİTEREK KIYI ÖTESİNE GEÇME POTANSİYELİ



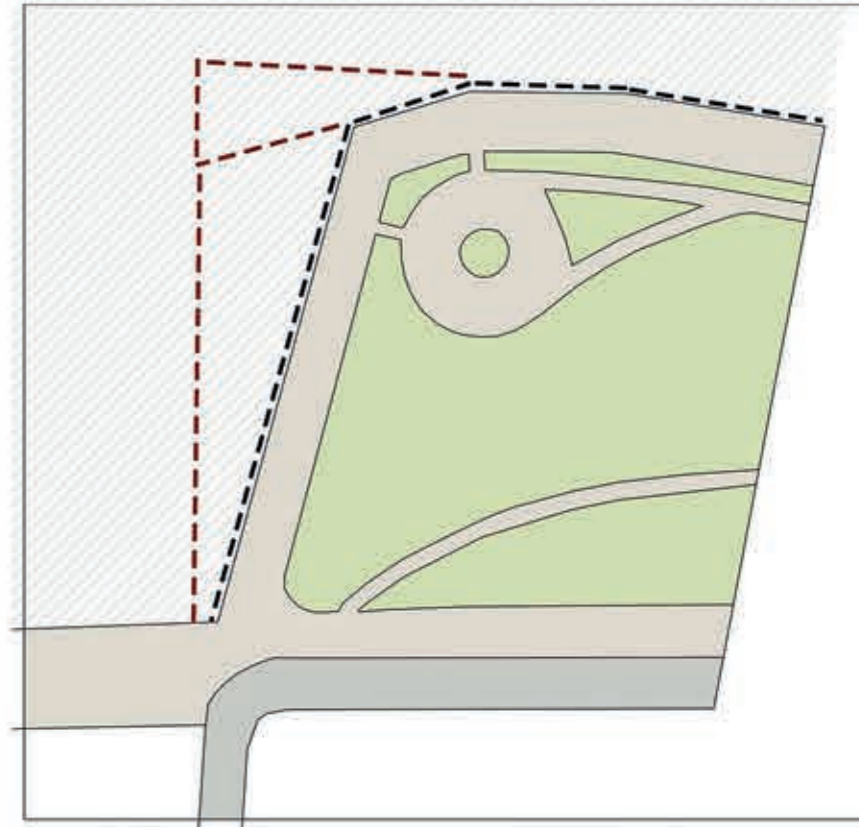
TÜM BU KESİTLER DEĞERLENDİREREK OLUŞTURULAN YAPI



KORDON BİTİŞİNİN POTANSİYELİ



REFERANS ÇİZGİLERLE YAPI İZLERİNİN OLUŞTURULMASI



KIYI ÇİZGİSİNİN MEYDANLA İLİŞKİLİ ŞEKİLDE KIYI ÇİZGİSİNİ İÇERİSİNE MEVCUT HAYATI ALICAK ŞEKİLDE GENİŞLEMESİ

